

**Art. E263SB+D063A**

**Miscelatore doccia incasso**

- 1 uscita da 1/2"
- senza maniglia
- ingressi da 1/2"
- isolamento acustico

N.B. maniglia 3349 da ordinare separatamente consultare la sezione "Maniglie"

**Parte esterna**

**Finiture:**

**Cromo** 38 02 E263SB

**Parte da incasso**

**Finiture:**

22 00 D063A

**Progetto:**

---



---

**Stanza:**

---



---

**Data:**

---



---

**Commento:**

---



---



---



---



---



---



---



---



---



---

**Uscita libera**

Pressione (bar)	Portata (l/min)
0,5	10
1	20
2	24
3	28
4	31



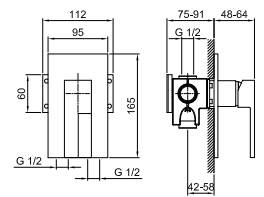
**Maniglie da ordinare**

**separatamente:**

**3347, 3348, 3349, 39,49, 5346, 5347, 5348, 5349**

Disponibili nelle finiture:

- 0202 Cromo c/inserto Cromo
- 0250 Cromo c/inserto Satinato
- 02C2 Cromo c/inserto Acquamarina
- 02L4 Cromo c/inserto Wengé
- 02L5 Cromo c/inserto Rovere



**Certificazioni:**

