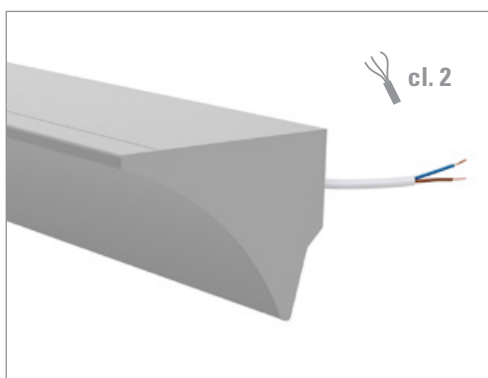
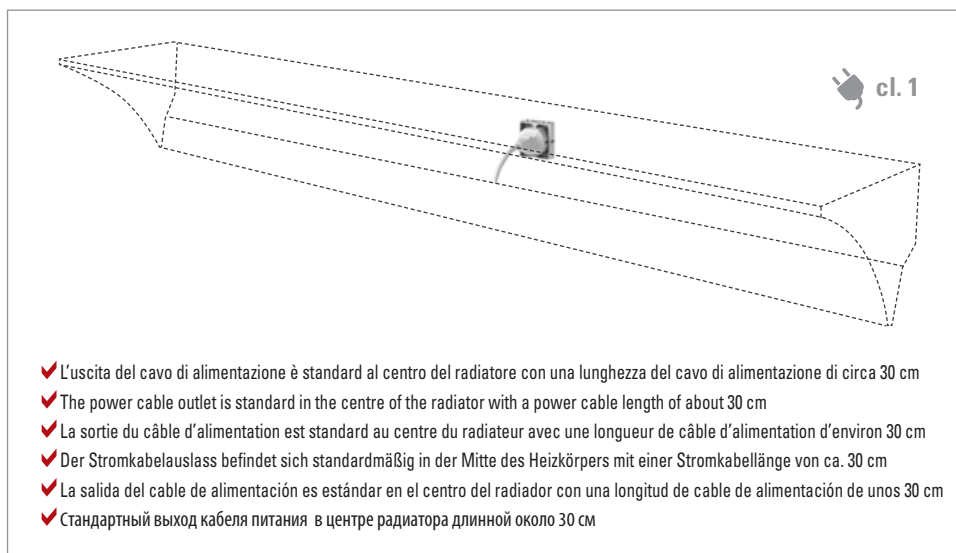
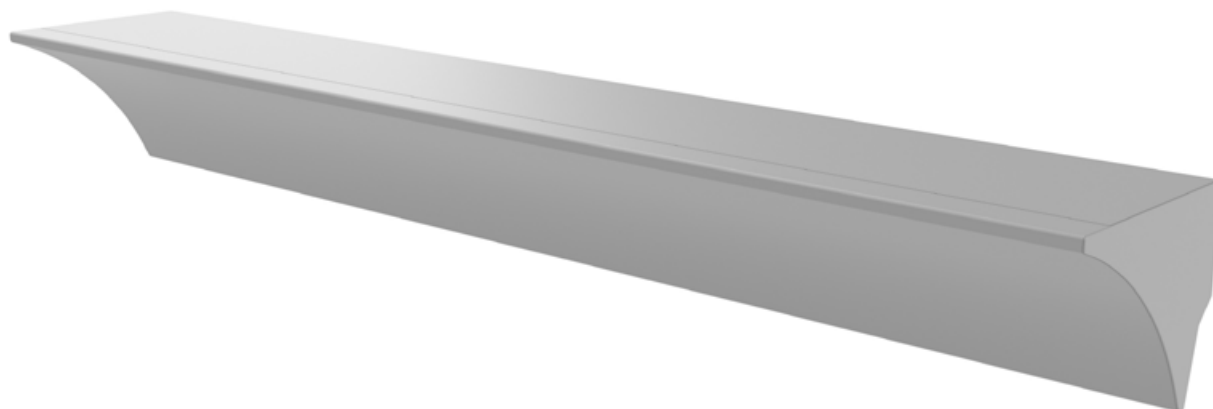
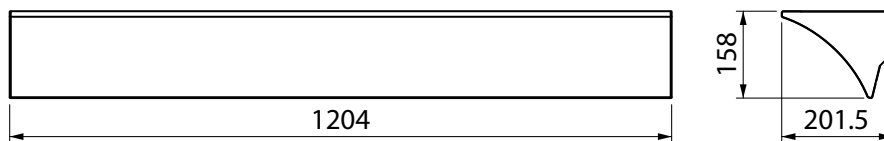


PARENTHESIS SHELF ELEC

eco
design



design by Marco Piva



caleido

COLOURS p./S. 200

versione solo elettrica
only electrical version
version électrique seule
elektrische Ausführung
versión sólo eléctrica
электрическая версия



Watt = Kcal/h ÷ 0,860
Kcal/h = Watt × 0,860

codice code code Artikel Nr. codigo код	larghezza width largeur Breite ancho ширина	altezza height hauteur Höhe altura высота	peso weight poids Gewicht peso вес	output versione elettrica output for electrical version puissance en version électrique Output für elektrische Ausführung output versione agua elettrica выход электрического варианта
	L mm	H mm	Kg	watt
FPARSH12...	1204	158	11	200

- * I watt hanno valori provvisori in attesa di certificazione Δt50.
- * The watt values are not definitive awaiting for Δt50 certification.
- * Le nombre de Watts est une valeur indiquée à titre provisoire dans l'attente de la certification Δt50.
- * Die Wattwerte sind vorläufig bis zur Δt50 Zertifizierung.
- * Los Vativos tienen valores provisionales en espera de la certificación Δt50.
- * До получения сертификата Δt50 приводится предварительное значение мощности в ваттах.

Massima pressione di esercizio: 8 bar
Materiale: Alluminio

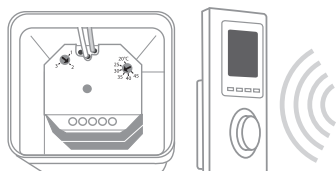
Maximum working pressure: 8 bar.
Material: aluminium

Pression d'exercice maximale: 8 bars
Matériel: aluminium

Maximaler Betriebsdruck: 8 bar
Material: Aluminium

Presion maxima de trabajo: 8 bar
Materiale: Aluminio

Максимальное рабочее давление – 8 бар
Материал – алюминий



Mod ER1: kit termostato ambiente con programmazione settimanale e ricevitore in radiofrequenza per scatola a muro (installazione obbligatoria)
Mod. ER2: solo per il mercato francese
Mod ER1: room thermostat kit with weekly programming and wireless receiver for wall box (mandatory installation)
Mod. ER2: only for the French market
Mod ER1: kit de thermostat d'ambiance pour la programmation hebdomadaire et récepteur à radiofréquence pour connexion au mur (installation obligatoire)
Mod. ER2: seulement pour le marché Français
Mod ER1: kit de termostato de ambiente con programación semanal y receptor de radiofrecuencia para caja de pared (instalación obligatoria)
Mod. ER2: nur für den französischen Markt
Mod ER1: Kit de termostato de ambiente con programador semanal y receptor remoto de encendido/apagado empotrado en la pared
Mod. ER2: sólo para el mercado francés
Mod ER1: комплект комнатного термостата с недельным программированием и беспроводным приемником для настенной коробки (обязательная установка)
отдел для выяснения возможности исполнения +39 030 2530054

codice code code Artikel Nr. codigo код	watt
ER1/ER2	200 W

